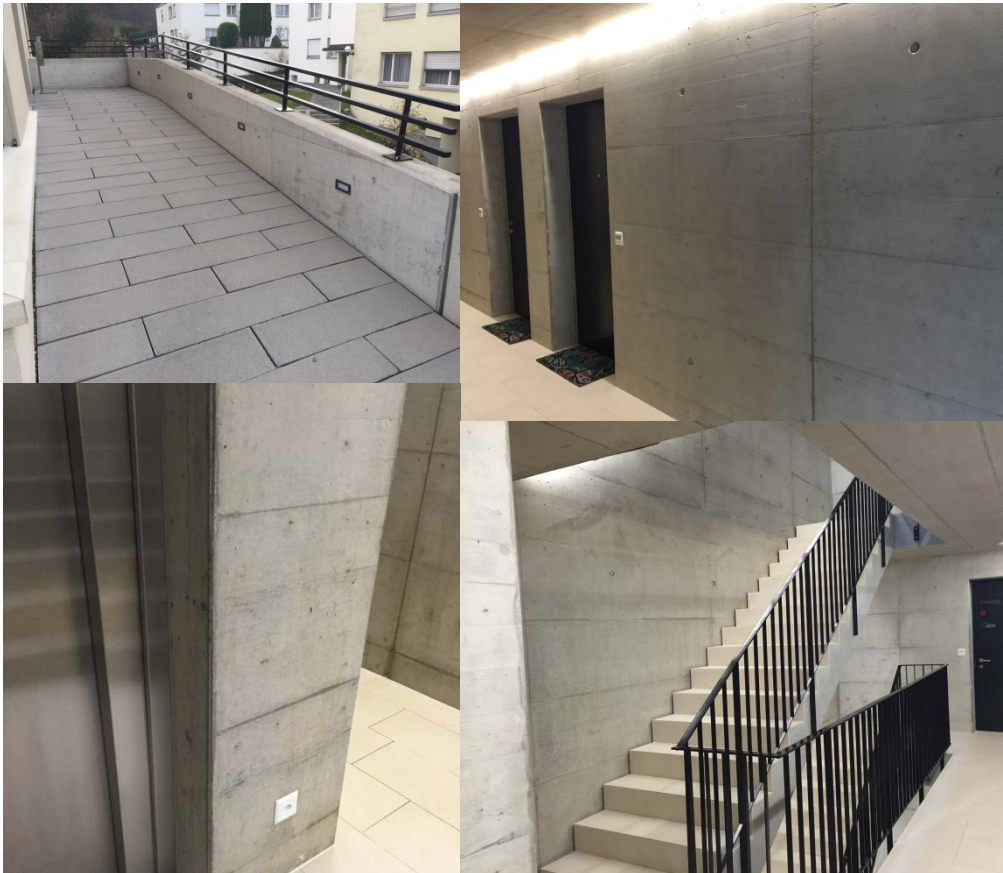


## Wohn- und Gewerbeüberbauung, 8317 Tagelswangen



Auftraggeber:	Markwalder AG
Bauzeit:	März – August 2012
Bausumme:	CHF 1'000'000.- exkl. MwSt.
Referenzperson:	Herr Pasquale, 044 400 30 80
Bauleitung:	Pasquale Baurealisation GmbH, Zürich
Schlüsselpersonen	Projektleiter: W. Häberli Bauführer: R. Janser Polier: A. Nell
Technische Details:	<ul style="list-style-type: none"> <li>- Weisse-Wanne</li> <li>- Betonmenge: 1'250 m<sup>3</sup></li> <li>- Bewehrungsstahl: 121'550 kg</li> <li>- Wandschalung: 2'700 m<sup>2</sup></li> <li>- Sichtschalung 4.1: 100 m<sup>2</sup></li> <li>- Deckenschalung: 2'000 m<sup>2</sup></li> <li>- Mauerwerk Kalksandsteine: 90 m<sup>2</sup></li> <li>- Mauerwerk Backsteine: 240 m<sup>2</sup></li> </ul>